

交通部高速公路局第二新建工程處 函

地址：42145臺中市后里區月眉里雲頭路
44-35號

承辦人：羅懷佑

電話：(04)-25575017#29

電子信箱：sses050306@freeway.gov.tw

受文者：中華民國遊覽車客運商業同業公會全國聯合會

發文日期：中華民國112年4月19日

發文字號：二一字第1123560263號

速別：普通件

密等及解密條件或保密期限：

附件：如文 (3560263A00_ATTCH19.pdf、3560263A00_ATTCH20.pdf)

主旨：檢送「國道1號增設銜接台74線系統交流道工程(第186標)」台74線高架橋拓寬銜接作業新聞稿及公告各1份，請查照。

說明：

- 一、依據美商同棧國際工程顧問股份有限公司台灣分公司大雅監造工務所112年4月13日雅監字第112042818號函辦理。
- 二、本案係為辦理「國道1號增設銜接台74線系統交流道工程(第186標)」，提高國道1號與台74線高快速道路轉接效率，解決國道1號豐原至大雅路段尖峰時段壅塞問題。配合新設系統匝道，需進行台74線高架橋與新設上部結構拓寬銜接混凝土澆置，將於112年4月27日(星期四)21時30分至翌日5時30分，暫時封閉台74線14K+500~17K+700(北屯二至崇德間)東西雙向主線全部車道，並同步封閉台74線西行潭子入口匝道及東行北屯一入口匝道。
- 三、施工封閉期間原行駛於台74線主線之車輛改道路線：
 - (一)西行向：請提前於潭子、崇德出口匝道離開快速道路，改



走平面道路環中路一段，再經由西行北屯二入口匝道重新進入快速道路。

(二)東行向:請提前於西屯三、北屯一及北屯二出口匝道離開快速道路，改走平面道路環中路一段，再經東行崇德入口匝道重新進入快速道路。

四、交維資訊敬請交通部公路總局第二區養護工程處協助於官網刊登，交通部高速公路局中區養護工程分局協助於CMS密集顯示，謹致謝忱。

正本：交通部公路總局第二區養護工程處、臺中市政府建設局、臺中市政府交通局、臺中市政府研究發展考核委員會、臺中市養護工程處、臺中市北屯區公所、臺中市北區區公所、臺中市西屯區公所、臺中市大雅區公所、臺中市潭子區公所、臺中市太平區公所、臺中市大里區公所、臺中市西屯區港尾里辦公處、臺中市大雅區西寶里辦公處、臺中市北屯區同榮里辦公處、臺中市北屯區四民里辦公處、臺中市北屯區仁美里辦公處、臺中市北屯區仁和里辦公處、臺中市政府警察局第五分局、臺中市政府警察局第六分局、中華民國汽車貨運商業同業公會全國聯合會、中華民國遊覽車客運商業同業公會全國聯合會、國光客運業務部營業課、統聯客運中港轉運站、臺中汽車客運股份有限公司、全航汽車客運股份有限公司、中鹿汽車客運股份有限公司、捷順交通股份有限公司、南投汽車客運股份有限公司、中國廣播公司臺灣台、警察廣播電台臺中分台、正聲廣播臺中電台、臺灣廣播公司臺中電台、全國廣播股份有限公司、大千廣播電台股份有限公司、城市廣播股份有限公司、太陽廣播電台股份有限公司、臺中廣播股份有限公司、省都廣播股份有限公司

副本：交通部高速公路局(含附件)、交通部高速公路局中區養護工程分局(含附件)、交通部公路總局第二區養護工程處員林工務段(含附件)、美商同棧國際工程顧問股份有限公司台灣分公司大雅監造工務所(含附件)、義力營造股份有限公司大雅施工所(含附件)、本處技術科(含附件)、工務科(含附件)

2023/04/19
09:40:31
電交 文
交 換 章

交通部高速公路局第二新建工程處 公告

發文日期：中華民國112年4月19日
發文字號：二一字第11235602631號
附件：

主旨：為辦理「國道1號增設銜接台74線系統交流道工程(第186標)」台74線高架橋拓寬銜接作業，將於112年4月27日(星期四)封閉台74線14K+500~17K+700(北屯二至崇德間)，東西雙向主線全部車道，並同步封閉台74線西行潭子入口匝道及東行北屯一入口匝道。

依據：行政程序法第75條。

公告事項：

- 一、因應施工路段封閉交通管制期間，請用路人多加利用警廣(FM94.5)及高速公路局1968路況通報、交通資訊顯示板(CMS)瞭解路況。
- 二、行駛至封閉路段時，敬請用路人務必配合交維設施及相關指示設施，遵循方向減速慢行，以維行車安全。
- 三、交通維持管制時段及路段如下：預計自112年4月27日(星期四)21時30分至翌日5時30分，暫時封閉台74線14K+500~17K+700(北屯二至崇德間)，東西雙向主線全部車道，並同步封閉台74線西行潭子入口匝道及東行北屯一入口匝道。
- 四、施工封閉期間原行駛於台74線主線之車輛改道路線：
 - (一)西行向：請提前於潭子、崇德出口匝道離開快速道路，改走平面道路環中路一段，再經由西行北屯二入口匝道重新進入快速道路。
 - (二)東行向：請提前於西屯三、北屯一及北屯二出口匝道離開



快速道路，改走平面道路環中路一段，再經由東行崇德入口匝道重新進入快速道路

五、交通管制期間，相關道路及工程聯絡人資訊如下：

(一)用路人如需進一步了解相關訊息，可利用高速公路局1968APP或撥打1968(路況查詢專線)、1999(臺中市民一碼通)或04-25575017(高公局第二新建工程處第一工務所)查詢、高公局第二新建工程處官網([https:// www.freeway.gov.tw/SEO/](https://www.freeway.gov.tw/SEO/))、高速公路局1968網站(<https://1968.freeway.gov.tw/>)，或上高公局官網(<https://www.freeway.gov.tw/>)查詢道路封閉資訊。

(二)本次施工單位及聯絡方式：

1、督工單位：交通部高速公路局第二新建工程處第一工務所。

電話：04-2557-5018、傳真：04-2558-5081。

高主任、行動電話：0905-716715。

2、監造單位：美商同棧國際工程顧問股份有限公司台灣分公司大雅監造工務所。

電話：04-2426-2365、傳真：04-2426-2390。

游主任、行動電話：0935-280585。

3、施工廠商：義力營造股份有限公司大雅施工所。

電話：04-2426-1902、傳真：04-2426-0447。

黃主任、行動電話：0912-136936。

處長 熊德維



[宣導說明稿 請參考] 發稿日：2023 年 04 月 19 日

交通部高速公路局第二新建工程處為辦理國道 1 號增設銜接台 74 線系統交流道工程，預定於 112 年 04 月 27 日晚間 21:30 至翌日 05:30，暫時封閉台 74 線 14K+500~17K+700(北屯二至崇德交流道)東西雙向全車道，進行台 74 線高架橋拓寬段橋面版銜接混凝土澆置作業施工。

一、交通維持管制時段及路段如下：

預計 112 年 04 月 27 日晚間 21:30 至翌日 05:30，封閉台 74 線快速道路 14K+500~17K+700(北屯二至崇德間)，東西雙向全車道封閉，並同步封閉台 74 線西行潭子入口匝道及東行北屯一入口匝道。

封閉期間將進行國道 1 號增設銜接台 74 線系統交流道工程之台 74 線高架橋拓寬段橋面版銜接混凝土澆置及橋面活動護欄移設作業。

二、提醒事項：

- (一)因應台 74 線 14K+500~17K+700(北屯二至崇德交流道)東西雙向全車道封閉，東行北屯一入口匝道及西行潭子入口匝道封閉，交通維持管制期間請用路人體諒配合行經此路段小心慢行，如欲避開此施工路段東行可提前於西屯三、北屯一及北屯二交流道匯出、西行可於潭子及崇德交流道匯出提前改道改走平面道路(環中路)，以確保行車順暢；並可利用警廣 (FM94.5) 瞭解路況，以免耽誤寶貴時間。
- (二)請用路人行駛施工路段時，務必配合交維及相關指示設施遵循方向減速慢行，避免發生交通意外。
- (三)用路人如需進一步了解相關訊息，可利用高速公路局 1968APP 或撥打 1968 (路況查詢專線)、1999(臺中市民一碼通)或 04-25575017 (交通部高速公路局第二新建工程處第一工務所) 查詢，或上高公局官網 (<https://www.freeway.gov.tw/>)、1968 網站 (<https://1968.freeway.gov.tw/>)、公路總局第二區養護工程處官網 (<https://thbu2.thb.gov.tw/>)、交通部高速公路局第二新建工程處官網 (<https://www.freeway.gov.tw/SEO/>) 查詢道路封閉資訊。

三、交通維持管制期間，建議疏導替代道路如下：

西行向：請提前於潭子、崇德出口匝道離開快速道路，改走平面道路環中路一段，再經由西行北屯二入口匝道重新進入快速道路。

東行向：請提前於西屯三、北屯一及北屯二出口匝道離開快速道路，改走平面道路環中路一段，再經由東行崇德入口匝道重新進入快速道路

四、替代道路規劃：

詳后附示意圖

五、本次施工單位及聯絡方式

督工單位：交通部高速公路局第二新建工程處第一工務所

電話：04-2557-5017 傳真：04-2557-5081

高主任 行動電話：0905-716715

監造單位：美商同棧國際工程顧問(股)公司台灣分公司

大雅監造工務所

電話：04-2426-2365 傳真：04-2426-2390

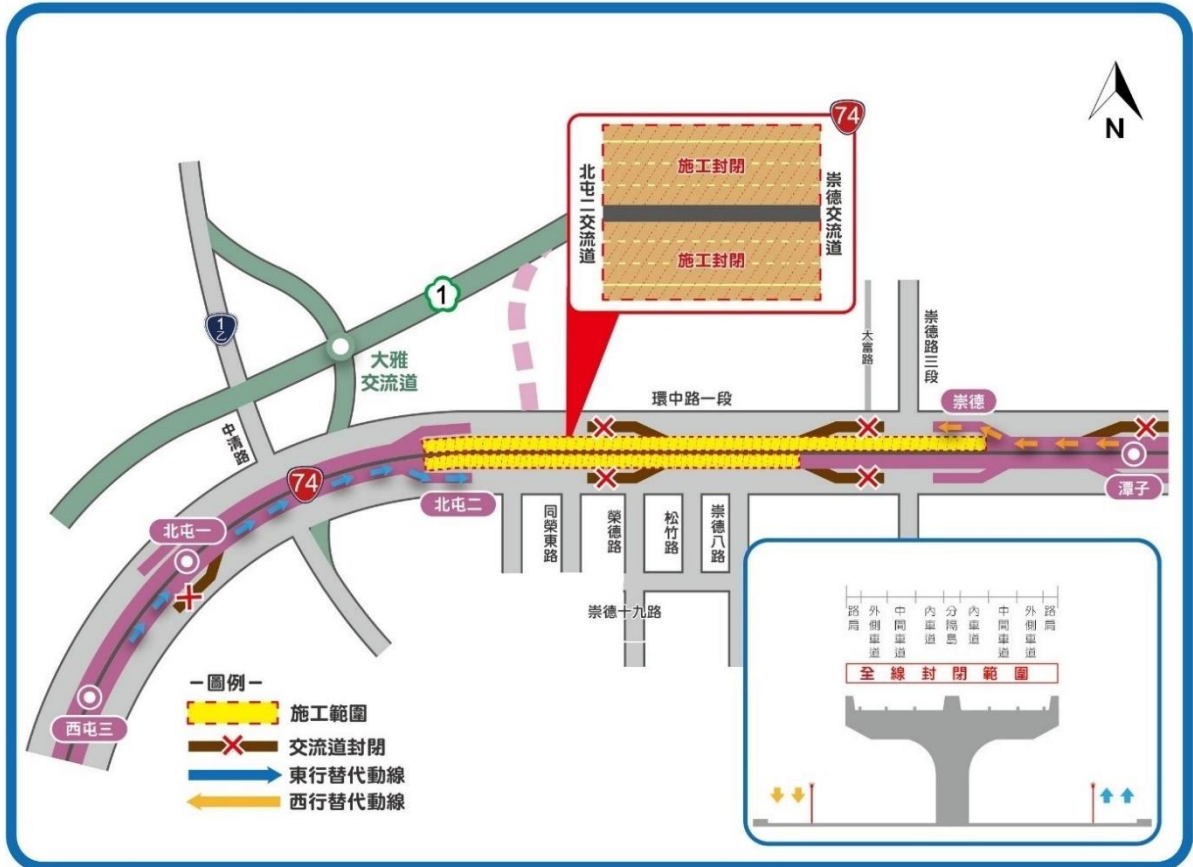
游主任 行動電話：0935-280585

施工廠商：義力營造工程股份有限公司 大雅施工所

電話：04-2426-1902 傳真：04-2426-0447

黃主任 行動電話：0912-136936

74 台 74 線 (北屯二至崇德交流道) 全線封閉疏導替代道路示意圖



相關配合注意事項如下：

一、封閉日期、地點：

本次施工封閉預定於112年04月27日晚間21：30至翌日05：30
暫時封閉台74線14K+500~17K+700 (北屯二至崇德間) 東西雙向全線，
並同步封閉東行北屯一入口匝道及西行潭子入口匝道進行交通管制。

二、疏導替代道路說明：

西行向:請提前於潭子、崇德出口匝道離開快速道路，改走平面道路(環中路)，
再經由西行北屯二入口匝道重新進入快速道路。

東行向:請提前於西屯三、北屯一及北屯二出口匝道離開快速道路，改走平面
道路(環中路)，再經東行崇德入口匝道重新進入快速道路。

三、車道管制期間行經管制區域之車輛應減速慢行，並請遵照施工改造 告示牌指示循序漸進，以維護行車安全。

四、駕駛人可收聽警察廣播電臺FM94.5瞭解最新交通現況

收聽警廣
FM94.5

國道1號增設銜接台74線系統交流道工程