

檔 號：
保存年限：

收	112年7月18日
文	第 320 號

南投縣水里鄉公所 函

地址：553南投縣水里鄉鉅工村民生路112號

承辦人：課員 張尹馨

電話：049-2772141#212

傳真：049-2770530

電子信箱：shli.du@gmail.com

受文者：中華民國遊覽車客運商業同業公會全國聯合會

發文日期：中華民國112年7月17日

發文字號：里鄉建字第1120010649號

速別：普通件

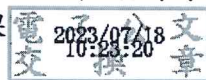
密等及解密條件或保密期限：

附件：如主旨 (376486100A_1120010649_ATTACH1.pdf)

主旨：檢送本所112年7月11日召開「111-116 年生活圈道路交通系統建設計畫(市區道路)－民生橋改建工程」施工前交通動線協調會會議紀錄1份，請查照。

正本：內政部營建署中區工程處、交通部觀光局日月潭國家風景區管理處、交通部公路總局、交通部公路總局臺中區監理所、交通部公路總局臺中區監理所南投監理站、交通部公路總局臺中區監理所彰化監理站、立法委員蔡培慧南投服務處辦公室、南投縣政府、南投縣政府警察局、南投縣政府警察局集集分局、南投縣政府警察局集集分局水里分駐所、員林汽車客運股份有限公司、豐榮汽車客運股份有限公司、南投汽車客運股份有限公司、總達客運股份有限公司、中華民國遊覽車客運商業同業公會全國聯合會、台灣電力股份有限公司南投區營業處、台灣電力股份有限公司明潭發電廠、台灣電力股份有限公司大觀發電廠、台灣自來水股份有限公司第四區管理處水里營運所、中華民國輕艇協會、國立水里高級商工職業學校、棧橋停車場、南投縣水里鄉民代表會、水里鄉各鄉民代表會、水里鄉各村辦公處、明宙工程顧問有限公司、承翰營造有限公司

副本：本所建設課



召開「111-116年生活圈道路交通系統建設計畫(市區道路)－ 民生橋改建工程」施工前交通動線協調會會議紀錄

一、開會時間：112年7月11日（星期二）上午10時

二、開會地點：本所4樓簡報室

三、主持人：李代理課長家豪

紀錄：張尹馨

四、出席單位及人員：(詳後附簽到簿)

五、承翰營造股份有限公司簡報說明：(略)

六、討論及意見：(略)

七、會議結論：

1. 民生橋前後橋台採單向封路，以小客車通行為主，採單車道交通管制雙向通行(如附封橋示意圖)，大客車則建議由以下方案進行改道：
 - (1)由車埕出來預先在總達客運(中正路與民權路)路口交通維持管制改道往民權路行駛，大客車從台16線或中山路往車埕方向預先在(中山路與中正路)路口交通維持管制通知大客車改道。
 - (2)台電公司下班大客車則由(二坪路與民生路)路口交通維持管制，改道往民生路轉博愛路方向行駛，再接中山路往台16線方向行駛。
2. 請警察單位配合連續假期派員重要路口進行交通管制及改道指揮，承翰營造相關重要路口須設置指示公告牌誌並附上聯絡人姓名及電話以供民眾洽詢，請各村村長配合宣導工程施工時交通改道計畫。
3. 本案民生橋改建工程預計112年9月底開工至114年1月底完工，有關公車改道事宜，請各監理所及客運業者單位配合開工前先行完成公車改道前置作業。另函周知交通部公路總局、中華民國遊覽車客運商業同業公會全國聯合會，因應後續本所民生橋改建工程，請貴單位協助宣導配合有關封路改道事宜。
4. 依據「南投縣道路工程施工期間交通維持計畫審查要點」請承翰營造於7月底前提送交通維持計畫，以利本所提送南投縣道路交通安全聯席會報審核。

八、散會：上午11時30分。