

檔 號：
保存年限：

收	112年12月5日
文	第 575 號

新北市政府 函

地址：220242新北市板橋區中山路1段161號10樓

承辦人：吳文燕

電話：(02)29603456 分機6821

傳真：(02)89532311

電子信箱：AQ8292@ntpc.gov.tw

受文者：中華民國遊覽車客運商業同業公會全國聯合會

發文日期：中華民國112年12月5日

發文字號：新北府交安字第1122382990號

速別：普通件

密等及解密條件或保密期限：

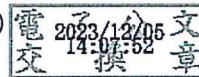
附件：如主旨（請至附件下載區(https://doc2-attach.ntpc.gov.tw/ntpc_sodatt/)
下載檔案，共有4個附件，驗證碼：000VFBE92）

主旨：檢送調整本市禁行大客車路段公告1份，請惠予張貼公告
並協助轉知所屬周知，請查照。

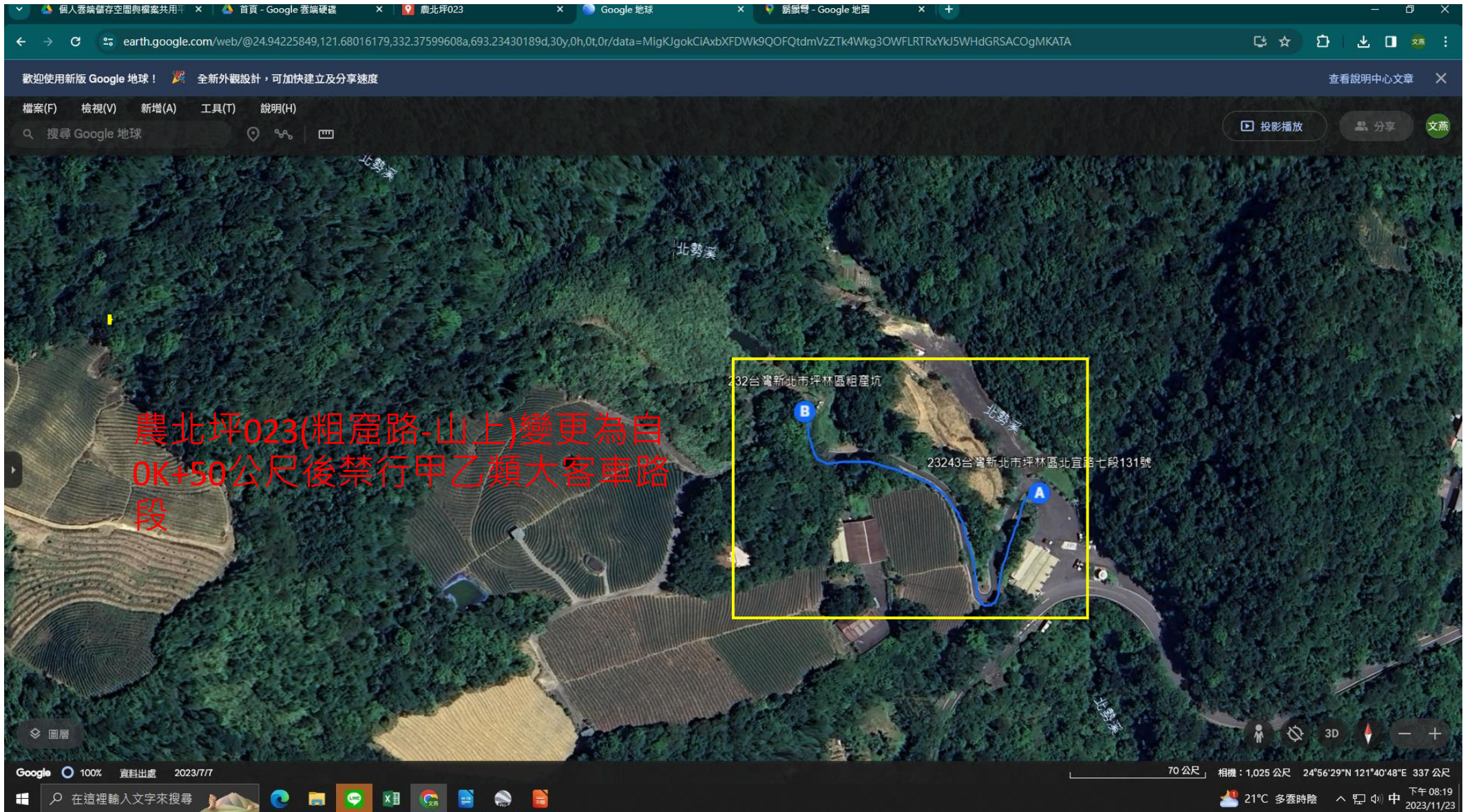
說明：依據道路交通管理處罰條例第5條第1項第1款辦理。

正本：交通部路政及道安司、內政部警政署、交通部公路局、交通部公路局臺北區監理所、交通部公路局新竹區監理所、交通部公路局臺中區監理所、交通部公路局嘉義區監理所、交通部公路局高雄區監理所、交通部公路局臺北市區監理所、交通部公路局高雄市區監理所、交通部公路局北區養護工程分局、中華民國遊覽車客運商業同業公會全國聯合會、中華民國旅行商業同業公會全國聯合會、新北市遊覽車客運商業同業公會、新北市旅行商業同業公會、各縣市政府(不含新北市政府)、各縣市政府警察局、新北市政府警察局所屬各分局、新北市各區公所

副本：新北市政府工務局、新北市政府秘書處、新北市政府新聞局、新北市政府農業局、新北市道路交通安全督導會報(均含附件)



本案依分層負責規定授權交通局局長決行



歡迎使用新版 Google 地球！ 全新外觀設計，可加快建立及分享速度

查看說明中心文章

檔案(F) 檢視(V) 新增(A) 工具(T) 說明(H)

搜尋 Google 地球

投影播放

分享

文燕

返回清單

僅供檢視

北23-1

文燕 吳文燕

已儲存至 Google 雲端硬碟

(未命名的圖層)

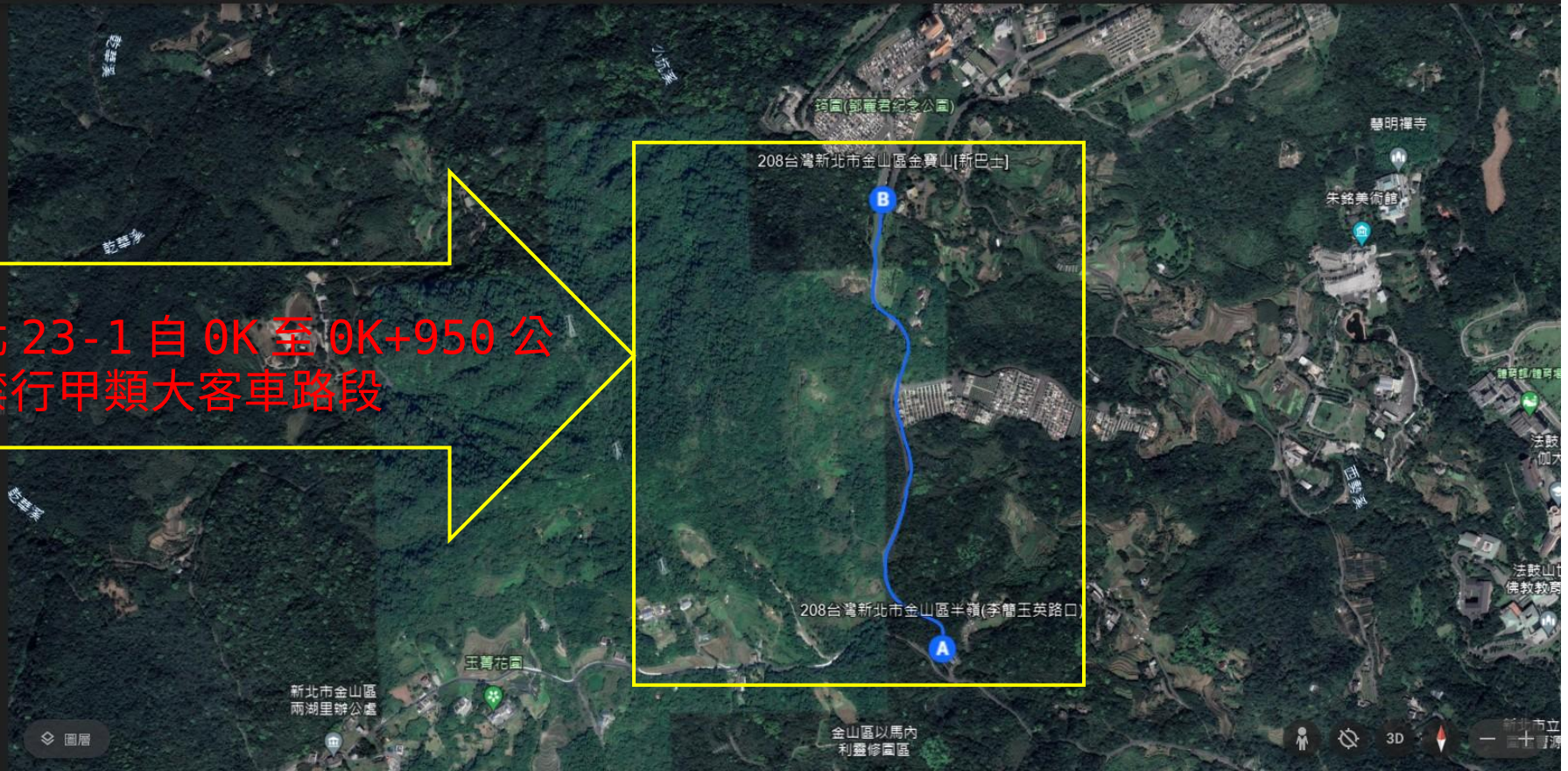
從208台灣新北市金山區半...

從208台灣新北市金山區...

208台灣新北市金山區半...

208台灣新北市金山區金...

新增北 23-1 自 0K 至 0K+950 公尺為禁行甲類大客車路段



隱藏其他專案

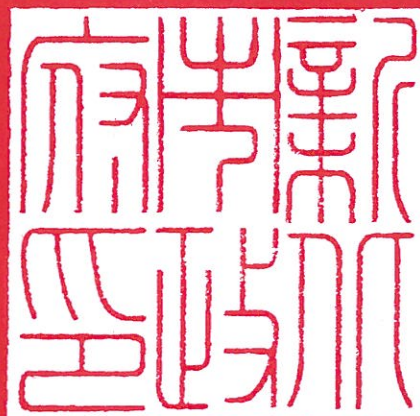
Google 100% 資料出處 2022/3/11或更晚的日期

200公尺 相機: 3,547公尺 25°14'27"N 121°36'25"E 216公尺

檔 號：
保存年限：

新北市政府 公告

發文日期：中華民國112年11月29日
發文字號：新北府交安字第1122343925號
附件：如公告事項三



主旨：公告新增與調整本市禁行大客車路段。

依據：道路交通管理處罰條例第5條第1項第1款。

公告事項：

- 一、調整農北坪023禁行標誌至0K+50公尺後。
- 二、新增北23-1線部分路段(0K~0K+950公尺)由原無禁行甲乙類大客車路段變更為「禁行甲類大客車路段」。
- 三、管制內容詳「新北市112年11月份調整大客車路段一覽表」，本案自112年12月4日起，未依規定行駛將依道路交通管理處罰條例處罰。

市長 侯友宜 請假
副市長 劉和然 代行

新北市 112 年 11 月份調整大客車路段一覽表

區別	調整路段	管制方式	備註
金山區	北23-1線(0K~0K+950公尺)	原無禁行甲乙類大客車路段變更為「禁行甲類大客車路段」	
坪林區	農北坪023(粗窟里-山上)	原全線禁行甲乙類大客車路段變更為「0K+50公尺後禁行甲乙類大客車路段」	